



Scheda informativa sui PRU (PIN Reset Users)

V1.0

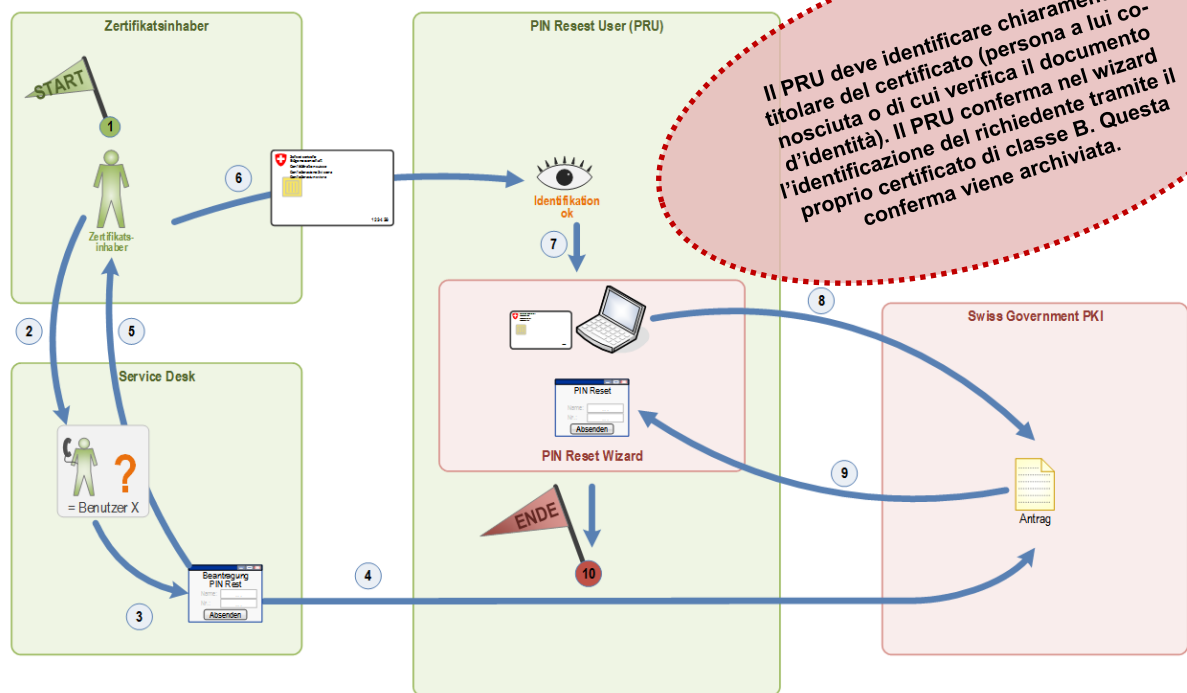
Cosa si intende per PRU? Un PIN Reset User è un utente, titolare di un certificato di classe B della Swiss Government PKI, che può sbloccare la smart card bloccata di un altro collaboratore dell'Amministrazione federale con l'apposito wizard per il reset del PIN.

Chi sono i PRU? La funzione di PRU è attribuita a utenti scelti all'interno delle singole organizzazioni. A tal fine non sono necessarie autorizzazioni specifiche nel sistema PKI.

Quando è necessario un PRU? Se il PIN della propria smart card è bloccato (ad es. perché è stato inserito troppe volte un PIN errato), è necessario contattare il Service Desk e cercare un PRU.

Condizioni: Ogni utente con un certificato di classe B valido può fungere da PRU. Inoltre è necessario accedere a una postazione di lavoro dotata di un secondo lettore di schede.

Processo di reset del PIN



Spiegazioni

N.	Elemento	Spiegazione
1	1	La smart card del titolare del certificato è bloccata.
2	2	Il titolare del certificato contatta telefonicamente il Service Desk.
3	3	Il Service Desk verifica la plausibilità dell'identità del titolare del certificato in base alle «magic questions» personali, depositate presso il Service Desk stesso.
4	4	Il Service Desk apre il ticket per il reset del PIN con l'applicazione web della PKI. In questa fase dev'essere indicato il numero di serie della smart card bloccata.
5	5	Il Service Desk invita il titolare del certificato a cercare il PIN Reset User più vicino.
6	6	Il titolare del certificato si presenta al PIN Reset User munito della smart card bloccata.
7	7	Il PRU identifica il titolare del certificato, persona a lui conosciuta o di cui verifica il documento d'identità.
8	8	Dopo aver inserito la smart card bloccata nel lettore di schede, il wizard ricerca il ticket corrispondente all'interno del sistema PKI.
9	9	Il sistema PKI trasmette al wizard il PUK necessario in forma crittografata. Il titolare del certificato digita il nuovo PIN; il wizard sblocca la scheda con il PUK e imposta contemporaneamente il nuovo PIN.
10	10	La scheda è sbloccata e può essere nuovamente utilizzata.